

# Моллюски семейства Rissoidae Евразийской Арктики: анализ таксономически значимых признаков внешней и внутренней морфологии

**И.О. Нехаев**  
Санкт-Петербургский  
государственный университет

# Семейство Rissoidae Gray, 1847

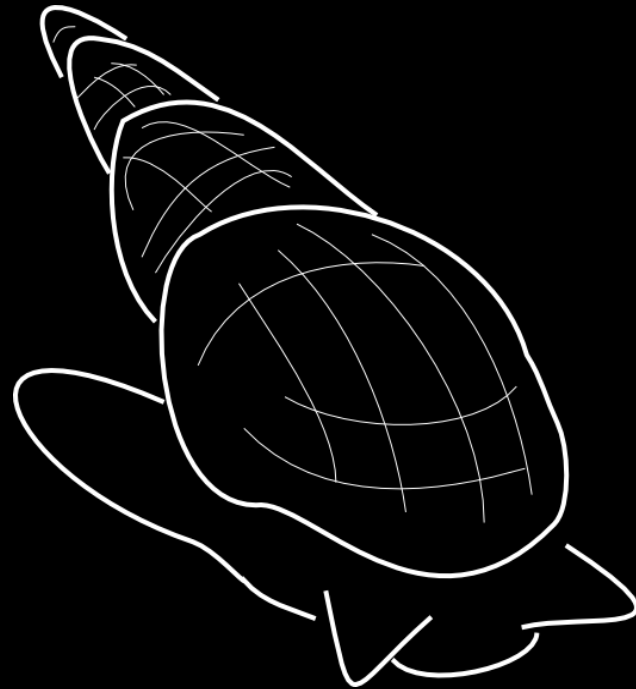
В Арктике: 17 описанных видов  
9 родов



Цель работы:

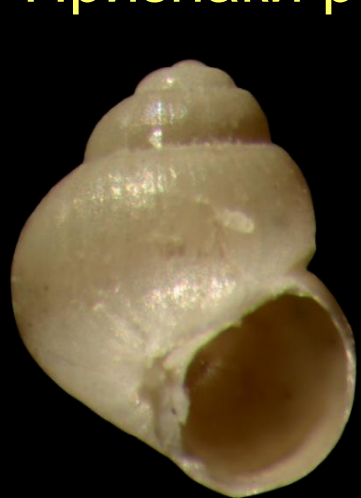
анализ морфологических признаков, потенциально пригодных для надвидовой классификации арктических Rissoidae

- Раковина
- Радула
- Половая система





## Признаки раковины – форма раковины



*Obtusella  
intersecta*



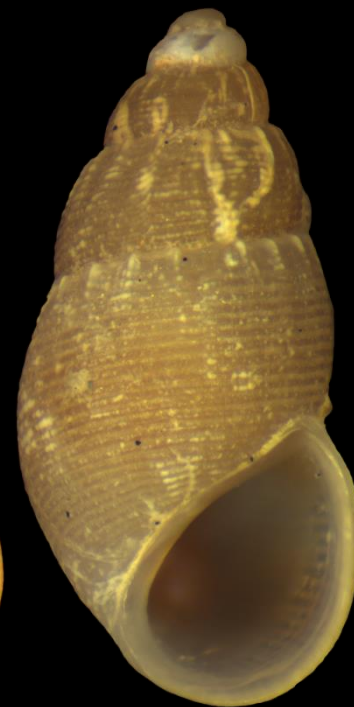
*Pusillina  
tumidula*



*Pseudosetia  
turgida*



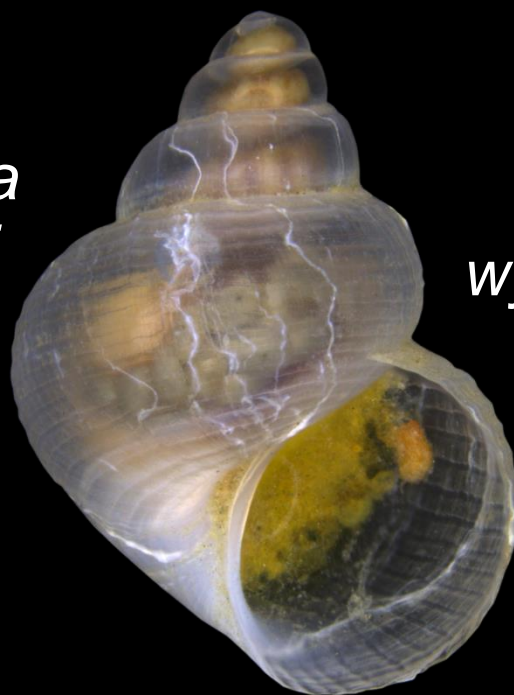
*Onoba  
aculeus*



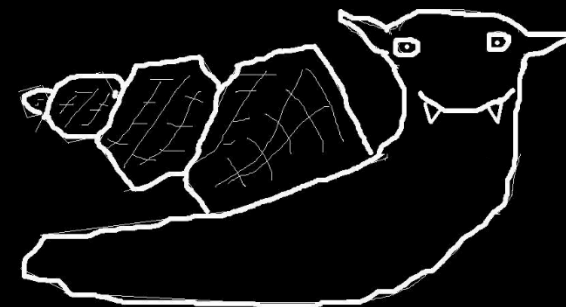
*Onoba  
semicostata*



*Alvania  
verrilli*



*Punctulum  
wyvillethomsoni*



# Признаки раковины - скульптура



*Rissoa parva*



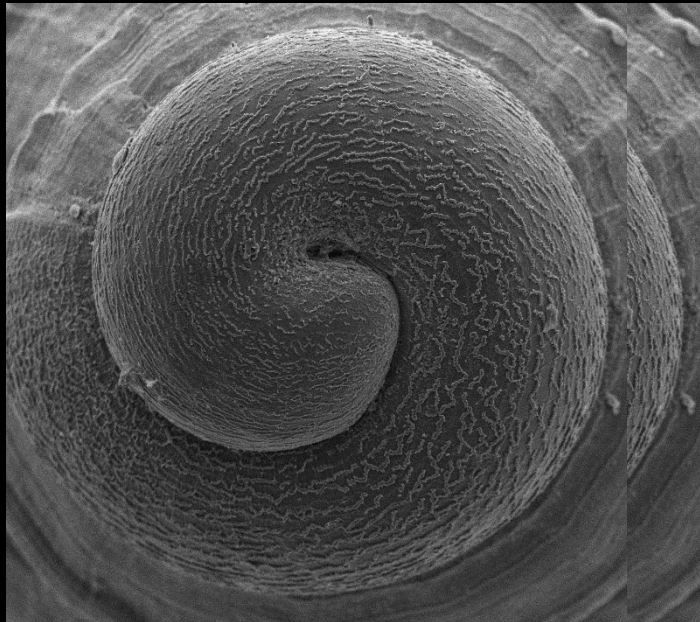
*Punctulum  
wyvillethomsoni*



*Pusillina  
tumidula*



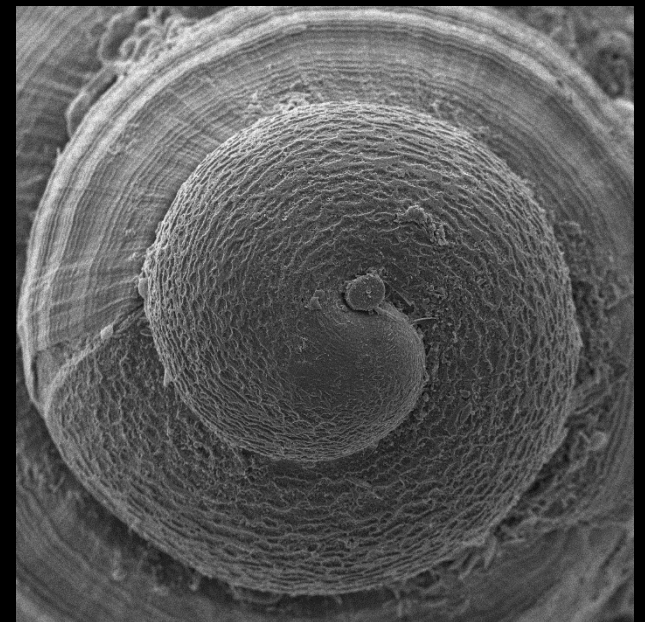
## Признаки раковины - протоконх



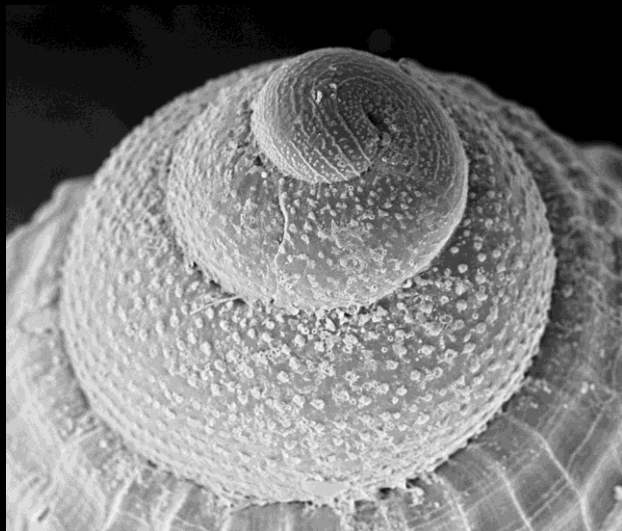
*Alvania scrobiculata*



*Onoba islandica*



*Onoba torelli*



*Alvania punctura*



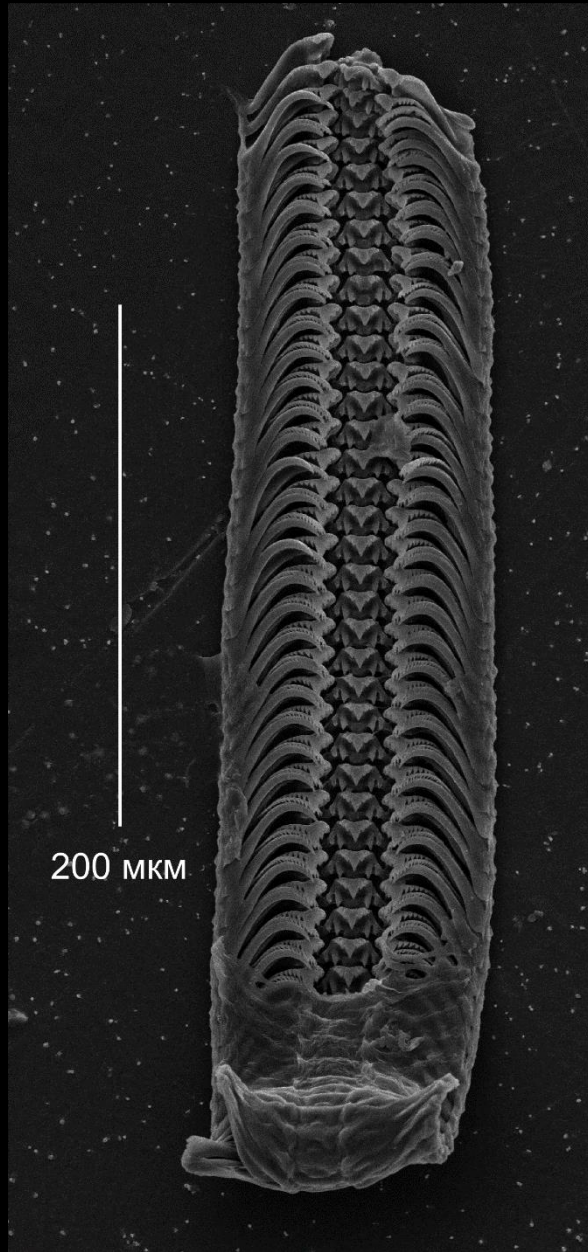
*Pusillina tumidula*



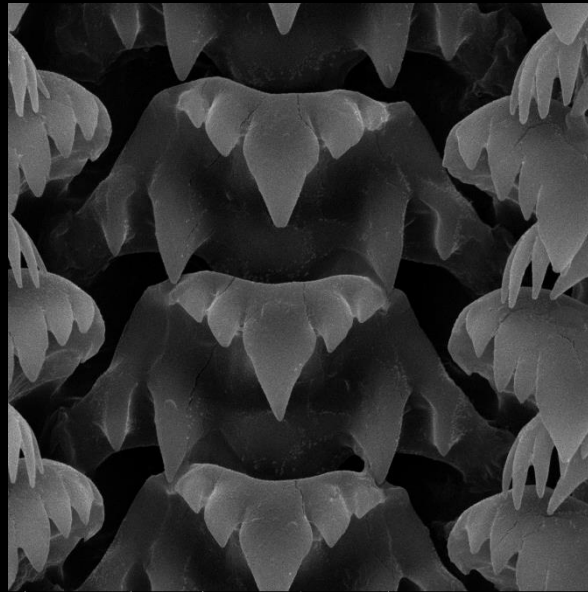
*Frigidoalvania janmayeni*



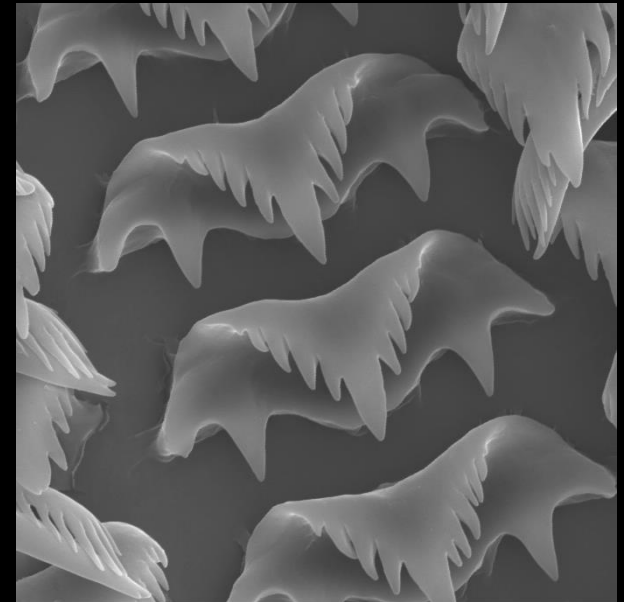
# Радула



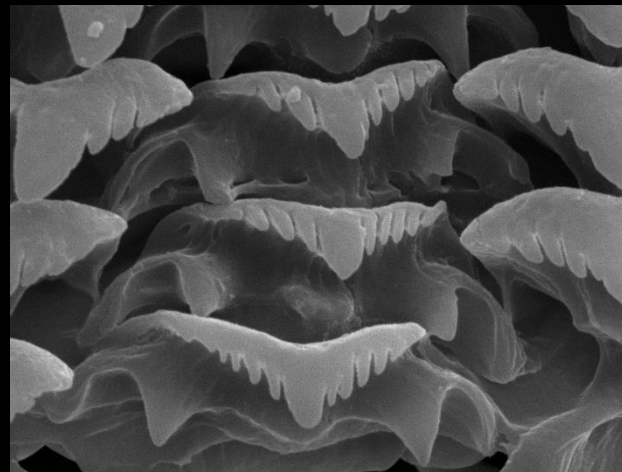
*Rissoa parva*



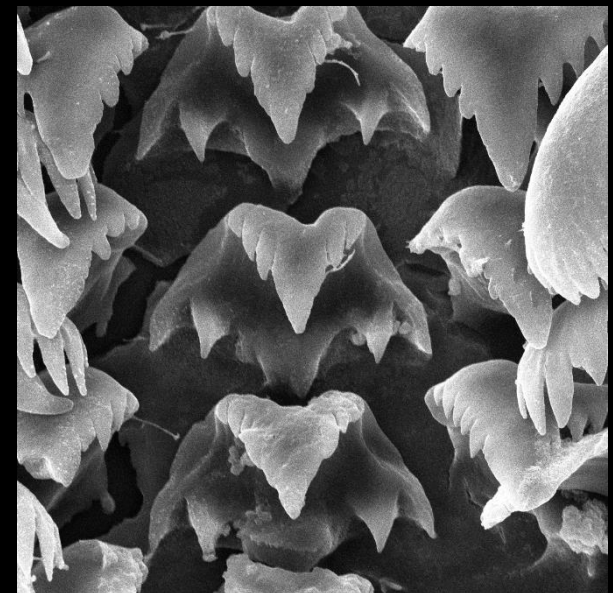
*Rissoa parva*



*Alvania moerchi*



*Pusillina tumidula*



*Boreocingula martyni*

## Мужская половая система



*Alvania beanii*



*Punctulum  
wyvillethomsoni*

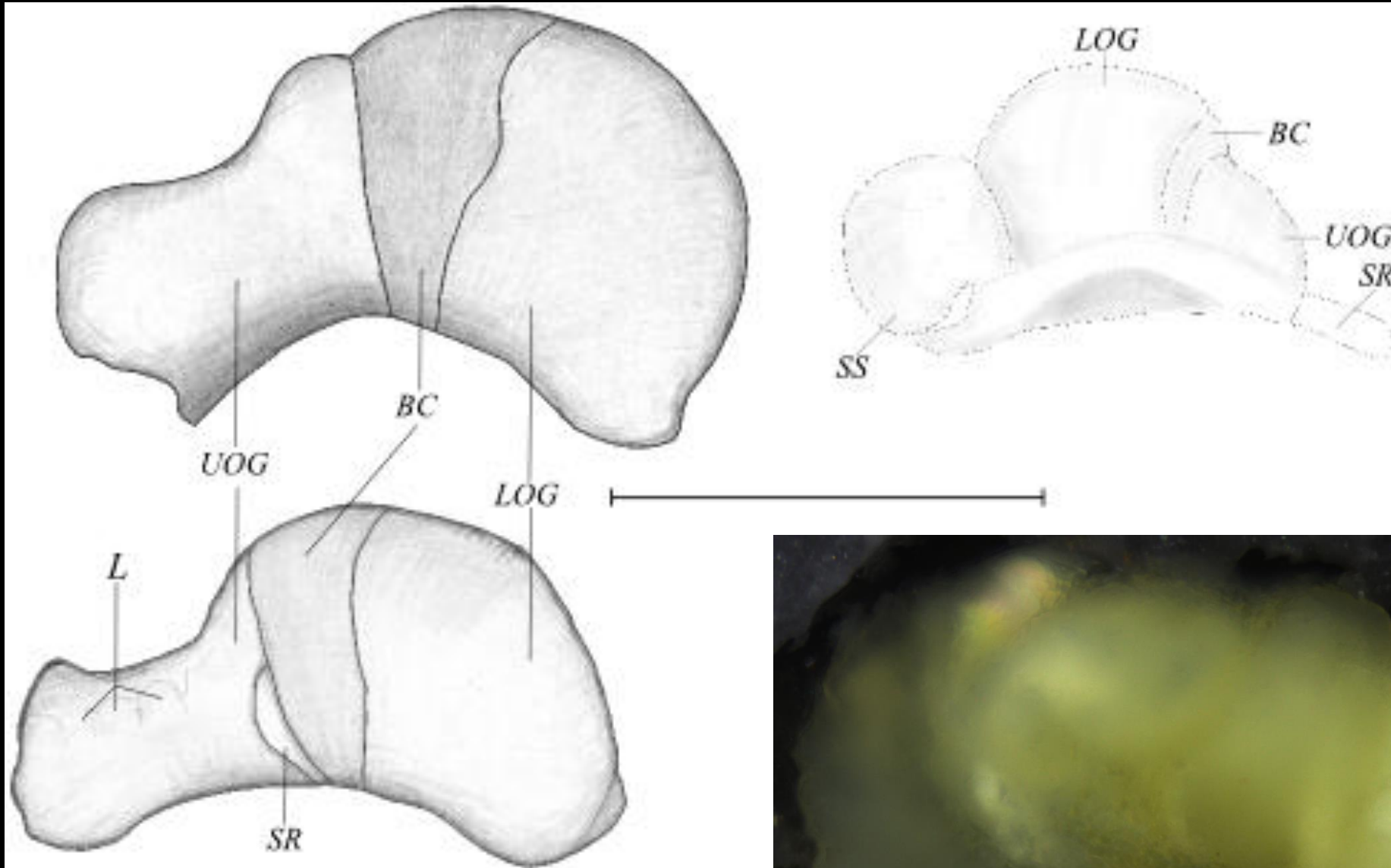


*Alvania  
cimicoides*



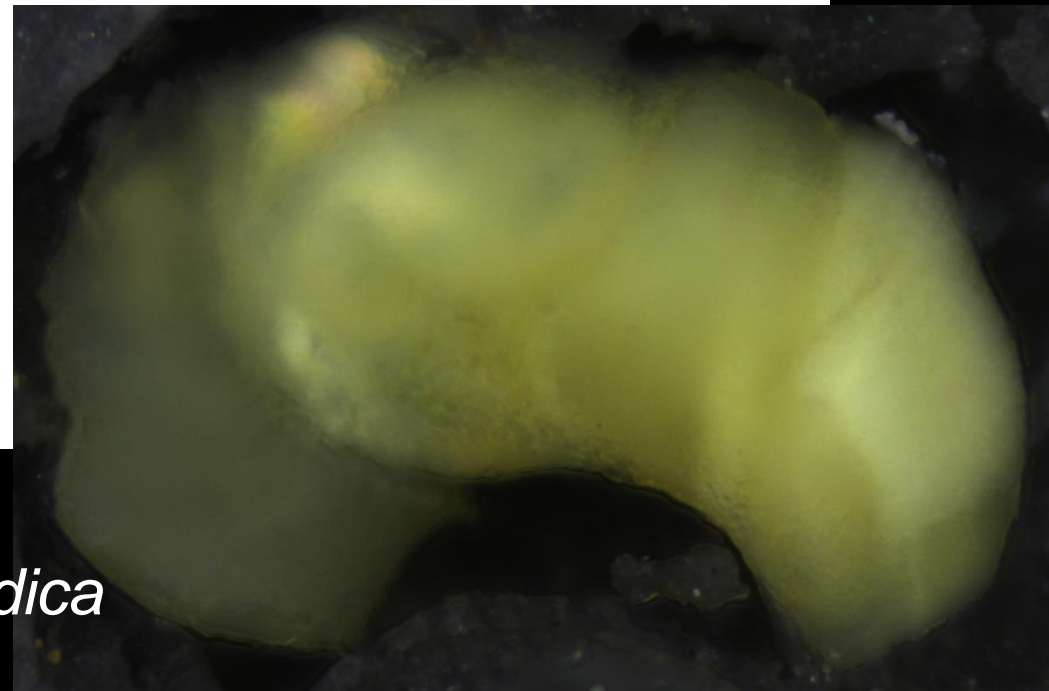
# Женская половая система

*Obtusella intersecta*



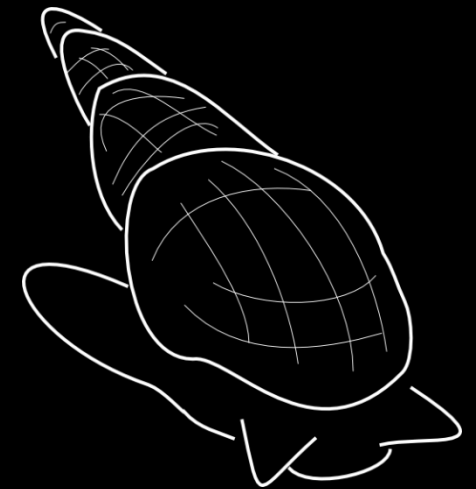
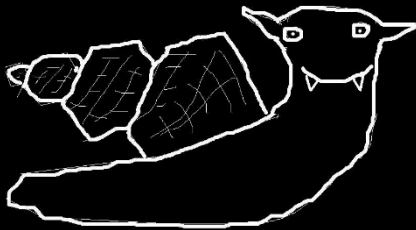
*Pusillina tumidula*

*Onoba islandica*



# Результаты

- Форма раковины, характер спиральной скульптуры, скульптура протоконха и признаки радулы слабо изменчивы внутри вида, часто эти признаки скореллированы, что делает их сочетание пригодным для отнесения к какому-либо роду;
- Половая система для классификации рессоид информативна, но не всегда доступна для изучения. Простые варианты её развития могли появиться независимо в разных группах;
- Осеваая скульптура наименее пригодна для классификации представителей семейства.







Благодаря за внимание